

SQL Server 2008 Überblick

Steffen Krause

Technical Evangelist

Microsoft Deutschland GmbH

<http://blogs.technet.com/steffenk>

SQL Server...



SQL Server 2005

Wo kommen wir her

Performance

- TPC-H: Platz 1 in Preis/Performance (10TB gesamt)
- TPC-H: Platz 1 Performance (300GB non-clustered)
- TPC-E: Platz 1 in allem 😊

Grundlagen

- >40% aller neuen SAP Deployments auf SQL Server
- > 8 Mio Express Editionen heruntergeladen
- 4 Jahre ohne Security Hotfix

Marktanteil

- Umsatz: Schnellst-wachsende Datenbank
- Absatz: Mehr als Oracle und IBM zusammen
- Business Intelligence: OLAP Marktführer

Enterprise Ready!



"Microsoft's ambition has been to grow SQL Server into the upper echelons of major enterprises, and with SQL Server 2005, this seems to be happening."

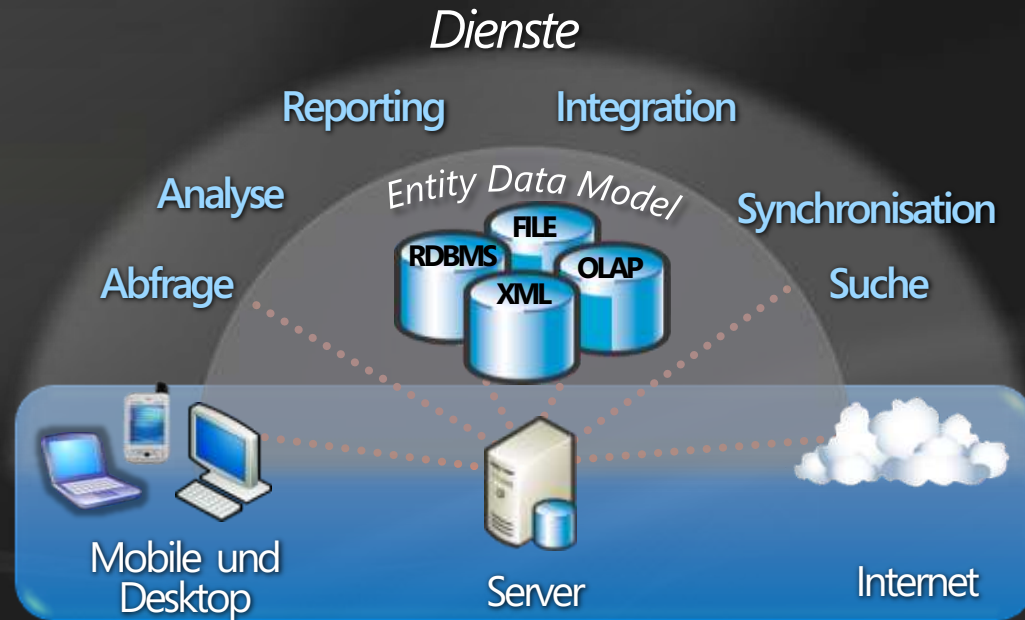


Zugriff auf Ihre Daten Jederzeit und überall

Zuverlässig

Produktiv

Intelligent



Microsoft
.net

Microsoft
Visual Studio

Microsoft
SQL Server™

Microsoft
BizTalk Server

Microsoft
Office

Zuverlässig – Datenplattform

Sichere, einfach zu verwaltende Plattform für alle Datenbankgrößen

Sichere, vertrauenswürdige Datenplattform

Transparente
Datenverschlüsselung

Externe
Schlüsselverwaltung

 Daten-Auditing

Pluggable CPU

Verbesserte Datenbank-
Spiegelung

Optimierte und vorhersehbare Systemperformance

Datenkomprimierung

Backup-Komprimierung

Perfomancedaten-
Sammlung

Performance-
Systemanalyse

Plan Guides

Resource Governor

Produktive, richtlinienbasierte Verwaltung der Infrastruktur

 Policy-Based
Management

 Servergruppen-
Management

Vereinfachte Installation

Integration in
Systemmanagement-
Plattformen

{ Datenplattform }

Demo

HEROES happen {here}

 Windows Server[®] 2008

 Microsoft[®] Visual Studio[®] 2008

Microsoft[®] SQL Server[®] 2008

Produktiv – Entwicklung

Effiziente Entwicklung von modernen Datenbankanwendungen

Schnellere Softwareentwicklung

Entitäten-Datenmodell

LINQ

Änderungsverfolgung
(Change Data Capture)

Datensynchronisation

SQL Server
Konflikterkennung

Speichern und nutzen von allen Arten von Daten

★ FILESTREAM

Integrierte Volltextsuche

Sparse Columns

Filtered Indexes

Große benutzerdefinierte
Datentypen

Datums und Zeit-
Datentypen

Geografische Intelligenz für Anwendungen

★ Industriestandard SPATIAL
Unterstützung

★ Geometrische und
geografische Datentypen

Integration mit Virtual
Earth

{ **Entwicklung** }

Demo

HEROES happen {here}

 Windows Server[®] 2008

 Microsoft[®] Visual Studio[®] 2008

Microsoft[®] SQL Server[®] 2008

Intelligent – Business Intelligence

Volle Integration von Data Warehousing und Business Intelligence

Integration aller Daten in das Data Warehouse

Partitioned Table Parallelism

Star Join

Daten-Komprimierung

Resource Governor

Persistent Lookups

Change Data Capture

MERGE SQL-Befehl

Daten-Profiling

Skalierbare Business Intelligence Plattform für alle Benutzer

Skalierbare Reporting-Engine

Reporting Services ohne IIS

Scale out Analysis Services

Blockberechnungen

Neue Cube Design Tools

Best Practice Design Alerts

Skalierbares AS-Backup

Mitarbeiter erhalten direkten Informationszugriff

Neuer Word-Export

Verbesserter Excel-Export

Data Mining Add-Ins für Excel

Flexibleres Report Layout (TABLIX)

Verbesserte Datenvisualisierung

MOLAP Write Back

Neuer Time Series Algorithmus

{ Business Intelligence }

Demo

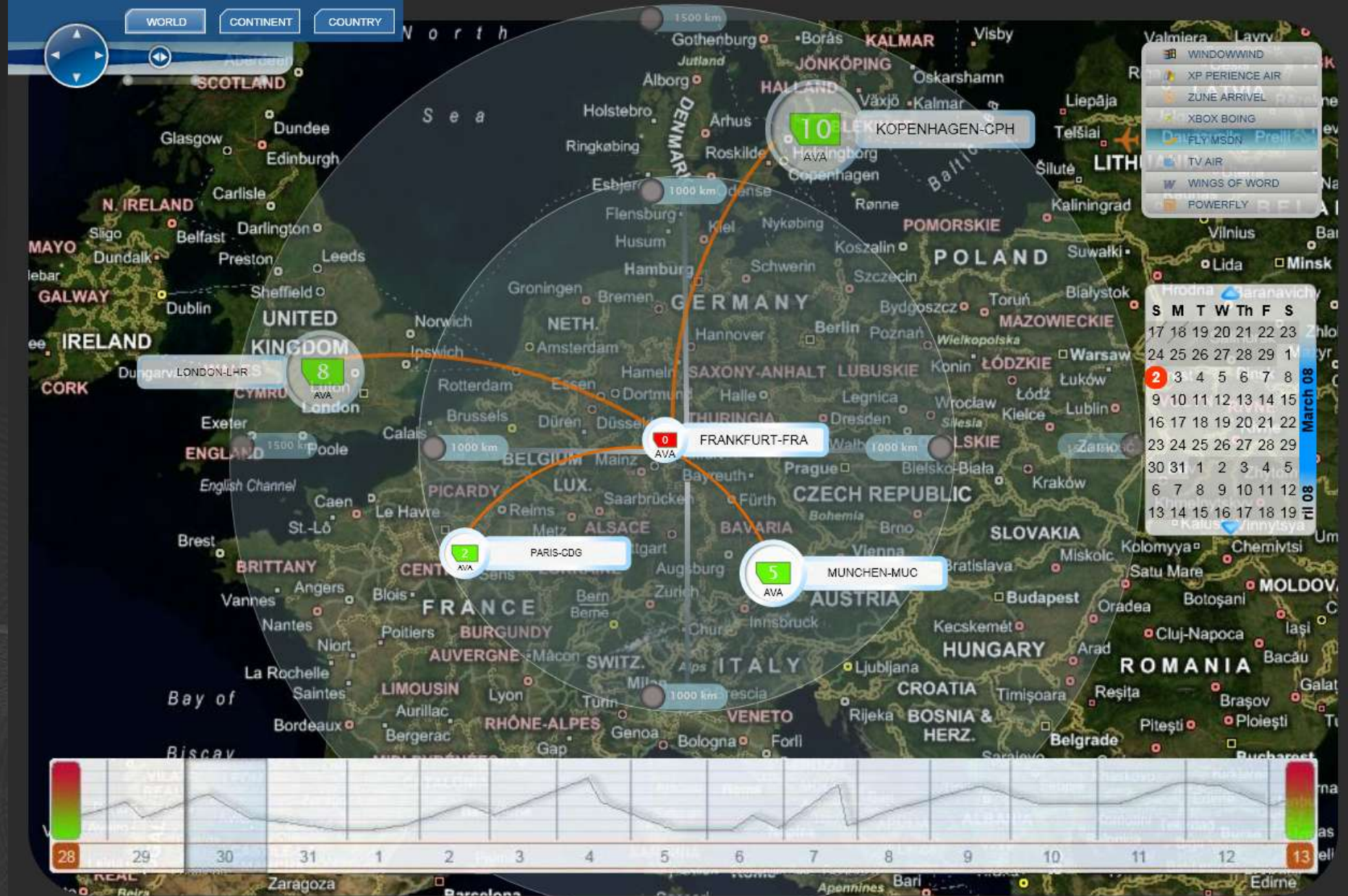
HEROES happen {here}

 Windows Server[®] 2008

 Microsoft[®] Visual Studio[®] 2008

Microsoft[®] SQL Server[®] 2008

Jettainer



WORLD CONTINENT COUNTRY



- WINDOWWIND
- XP PERIENCE AIR
- ZUNE ARRIVEL
- XBOX BOING
- FLY MSDN Prell
- TV AIR
- WINGS OF WORD
- POWERFLY

S	M	T	W	Th	F	S
17	18	19	20	21	22	23
24	25	26	27	28	29	1
2	3	4	5	6	7	8
9	10	11	12	13	14	15
16	17	18	19	20	21	22
23	24	25	26	27	28	29
30	31	1	2	3	4	5
6	7	8	9	10	11	12
13	14	15	16	17	18	19

March 08

Weitere Informationen

- SQL Server 2008 Informationen
 - <http://www.microsoft.com/germany/sql/2008>
- Steffens SQL Server 2008 Ressourcenseite
 - <http://blogs.technet.com/steffenk/pages/sql-server-2008-ressourcen.aspx>
- Blog Steffen Krause
 - <http://blogs.technet.com/steffenk>
- Webcast-Aufzeichnungen
 - <http://www.microsoft.com/germany/technet/webcasts/default.aspx?tab=2>

Microsoft[®]

Ihr Potenzial. Unser Antrieb.

© 2007 Microsoft Corporation. All rights reserved. Microsoft, Windows, Windows Vista and other product names are or may be registered trademarks and/or trademarks in the U.S. and/or other countries. The information herein is for informational purposes only and represents the current view of Microsoft Corporation as of the date of this presentation. Because Microsoft must respond to changing market conditions, it should not be interpreted to be a commitment on the part of Microsoft, and Microsoft cannot guarantee the accuracy of any information provided after the date of this presentation. MICROSOFT MAKES NO WARRANTIES, EXPRESS, IMPLIED OR STATUTORY, AS TO THE INFORMATION IN THIS PRESENTATION.